

## CARACTERÍSTICAS DA DOENÇA

A doença se desenvolve a partir da inalação da bactéria, que migra para os alvéolos, ativando o sistema imune que recruta células de defesa

Sinais clínicos podem levar meses para se manifestarem e as infecções podem permanecer silenciadas por anos e serem reativadas apenas em períodos estressantes ou na velhice



## UNIVERSIDADE ANHEMBI MORUMBI

Isabella Midori Varella  
12523167494

Marina Munari  
12523113752

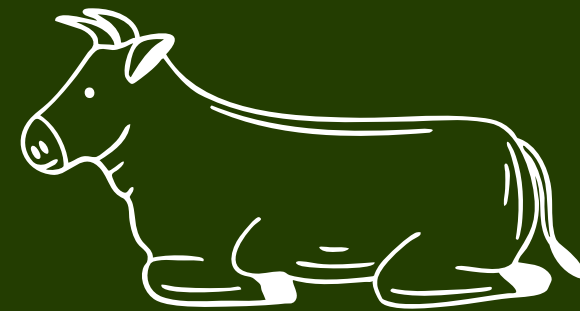
Julia Vieira Costa  
1252310077

Raquel Castro Ponte  
1252314656

Fernanda Gomes Rozante  
12523159456



## SAÚDE DE ANIMAIS DE PRODUÇÃO



## TUBERCULOSE BOVINA

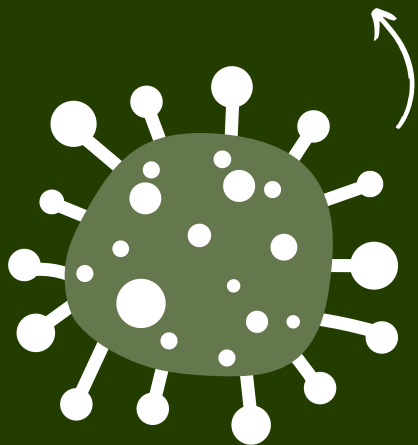


Aqui você encontrará informações importantes que te ajudarão a compreender melhor o assunto e sua relevância. Nosso objetivo é facilitar o entendimento de maneira simples e confiável

## O QUE É A DOENÇA?

É uma doença bacteriana de evolução crônica

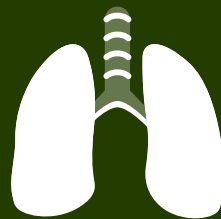
Agente Etiológico:  
*Mycobacterium Bovis*



É caracterizada pela formação de tubérculos nos tecidos infectados, especialmente pulmão e linfonodos, podendo levar a sérias complicações respiratórias

## SINAIS CLÍNICOS

Fraqueza  
Dispneia  
Perda de peso  
Febre  
Inflamação das glândulas  
mamárias



## TRANSMISSÃO

Sua transmissão ocorre através do ar, fezes, urina, leite e outros fluidos



## DIAGNÓSTICO

Tuberculinização, um teste alérgico que avalia a reação imunológica do animal à tuberculina bovina. Além disso, o diagnóstico laboratorial pode incluir cultura bacteriológica, PCR e histopatologia para confirmação.

## PREVENÇÃO

Não há vacinas, é recomendado exames periódicos, associados a um manejo sanitário correto e práticas de biossegurança geral.

