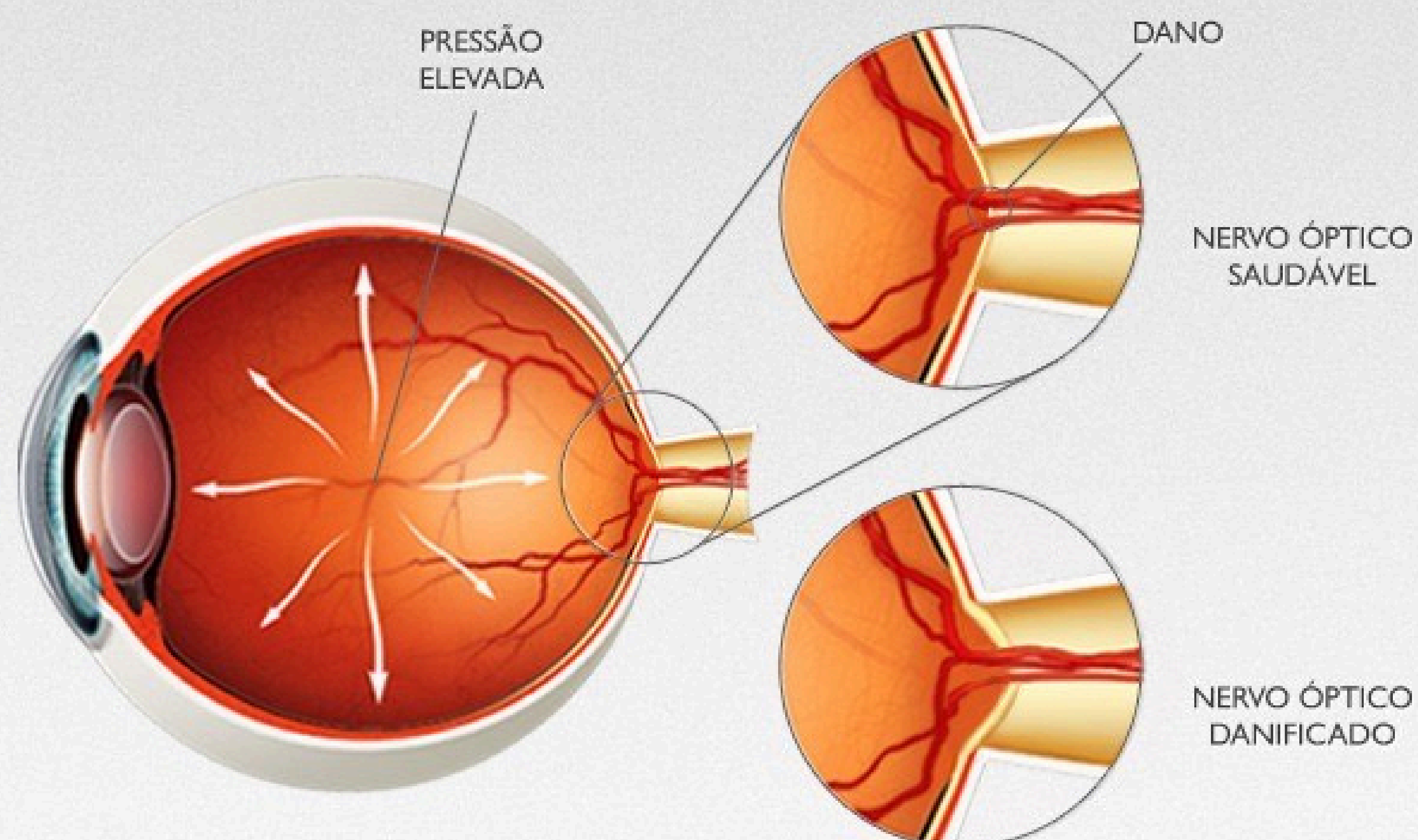


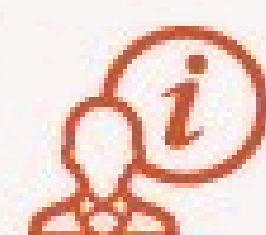
GLAUCOMA

A doença está associada à pressão elevada dentro do olho, que afeta as fibras nervosas no nervo óptico e pode causar alterações no campo visual, levando até a cegueira.



INCIDÊNCIA

No Brasil, estima-se que um milhão de pessoas tenha a doença.



SINTOMAS

Aparecem quando a doença já está avançada. Os principais são: enxergar menos ou ter o campo de visão afetado.



DIAGNÓSTICO

Check-ups regulares com o oftalmologista são fundamentais, especialmente para os maiores de 40 anos ou com histórico de doenças oculares na família.



TRATAMENTO

Geralmente colírios, tratamento com laser mas existem casos que precisam de cirurgia

• Visão com Glaucoma



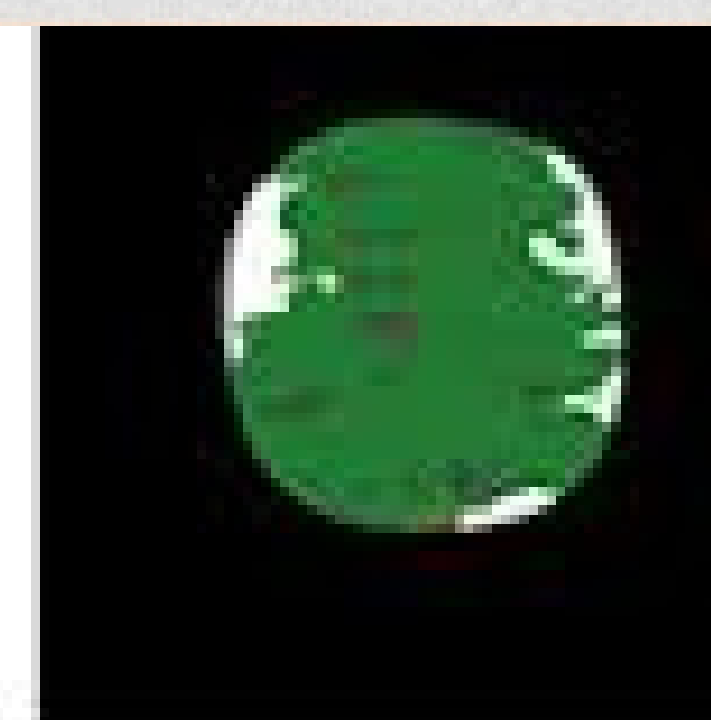
Visão normal



Estágio Inicial



Estágio moderado



Estágio avançado

• CURIOSIDADE

Pessoas negras e asiáticas têm riscos específicos de glaucoma:

Pessoas Negras:

O risco é maior e a doença é mais agressiva por uma predisposição genética. O glaucoma se manifesta mais cedo, evolui rapidamente e o tratamento pode ser menos eficaz. A probabilidade de perda de visão é até seis vezes maior.

Pessoas Asiáticas:

A anatomia do olho as torna mais suscetíveis ao glaucoma de ângulo fechado, um tipo raro, mas que é uma emergência médica. Ele causa dor súbita e perda de visão por causa da câmara anterior do olho ser mais estreita, o que bloqueia a drenagem de fluidos.